

Επισκευή και αντικατάσταση κρυστάλλων αυτοκινήτου

Υψηλoςία Παραμετροποίησης

Κάμερας ADAS



INSTITUTE  
OF THE MOTOR  
INDUSTRY



INSTITUTE  
OF THE MOTOR  
INDUSTRY



24ωρη τηλεφωνική εξυπηρέτηση

213 011 0000

On-line booking

[www.carglass.gr](http://www.carglass.gr)



Νέα γενιά οχημάτων;  
Η Carglass® είναι πανέτοιμη

# Παραμετροποίηση Κάμερας ADAS



Οι Τεχνολογίες Προηγμένων Συστημάτων Υποβοήθησης Οδηγού ή ADAS (πχ. προειδοποίηση εκτροπής λωρίδας κυκλοφορίας, σύστημα αποφυγής σύγκρουσης, αναγνώριση πινακίδων κυκλοφορίας κλπ) εξοπλίζουν πλέον την πλειοψηφία των σύγχρονων οχημάτων, βελτιώνοντας σημαντικά την ενεργητική ασφάλεια.

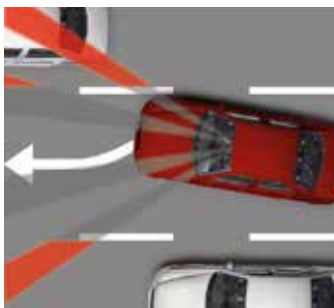
**Με ποιον τρόπο, όμως, οι τεχνολογίες αυτές σχετίζονται με το παρμπρίζ;**



Πολλά συστήματα ADAS χρησιμοποιούν κάμερα για τη λήψη πληροφοριών, η οποία είναι τοποθετημένη σε ειδική βάση πάνω στην εσωτερική πλευρά του παρμπρίζ, στο ύψος του καθρέπτη. Κατά την αντικατάσταση του παρμπρίζ, η κάμερα χρειάζεται να αφαιρεθεί και να

επανατοποθετηθεί στο νέο παρμπρίζ. Στην πλειοψηφία των περιπτώσεων αυτών - σύμφωνα και με τις επίσημες οδηγίες των κατασκευαστών των αυτοκινήτων - η κάμερα χρειάζεται επαναρύθμιση (παραμετροποίηση) μετά την αντικατάσταση του παρμπρίζ, προκειμένου να διασφαλίζεται η σωστή λειτουργία της και κατά συνέπεια η σωστή λειτουργία των συστημάτων ADAS που υποστηρίζουν.

Μια μη σωστά ρυθμισμένη κάμερα μπορεί να έχει σημαντικές συνέπειες στην ασφάλεια των επιβατών αφού ή δεν θα λειτουργεί καθόλου ή ακόμη χειρότερα θα λειτουργεί λανθασμένα. Για το λόγο αυτό η παραμετροποίηση της κάμερας απαιτείται από τον κατασκευαστή του οχήματος, ώστε να διασφαλιστεί η σωστή λειτουργία των συστημάτων ADAS.



## Υπηρεσία Παραμετροποίησης Κάμερας ADAS

Η Carglass®, ως παγκόσμιος ηγέτης στον τομέα της επισκευής και αντικατάστασης κρυστάλλων αυτοκινήτων, εξελίσσει συνεχώς την τεχνογνωσία της και εμπλουτίζει τις παρεχόμενες υπηρεσίες της ώστε να διασφαλίζεται η σωστή λειτουργία των συστημάτων αυτών μετά από κάθε αντικατάσταση εμπρόσθιου παρμπρίζ. Έτσι, διαθέτει ήδη την απαραίτητη τεχνογνωσία και εξοπλισμό για τη σωστή διάγνωση και παραμετροποίηση των καμερών που υποστηρίζουν συστήματα ADAS.

Η υπηρεσία “Παραμετροποίηση Κάμερας ADAS” παρέχεται σε όλο το εταιρικό δίκτυο Carglass®, με χρήση φορητών διαγνωστικών μηχανημάτων καθώς και ειδικών πινάκων βαθμονόμησης. Παράλληλα, συνοδεύεται από βεβαίωση για την πιστοποίηση της σωστής παραμετροποίησης της κάμερας.



Για περισσότερες πληροφορίες, ρωτήστε μας στο: 213 011 0000 ή επισκεφτείτε το [www.carglass.gr](http://www.carglass.gr)